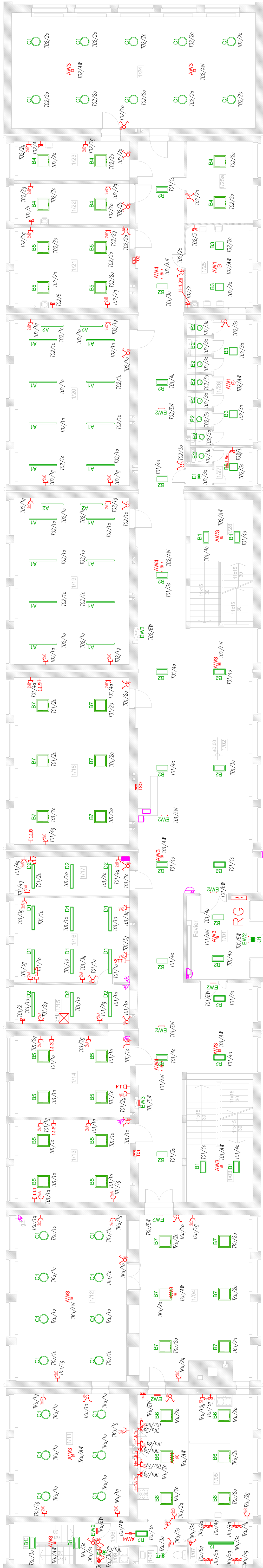


ZESTAWIENIE POWIERZCHNI UŻYTKOWEJ

POMIESZCZEN PARTERU:

NR	WYŚCIECZENIE	WYS.	POW.	1106	1107	1108	1109	1110	1111	1112	1113	1114	1115	1116	1117	1118	1119	1120	1121	1122	1123	1124	1125	1126	1127	1128	1129	1130	1131	1132	1133	1134	1135	1136	1137	1138	1139	1140	1141	1142	1143	1144	1145	1146	1147	1148	1149	1150	1151	1152	1153	1154	1155	1156	1157	1158	1159	1160	1161	1162	1163	1164	1165	1166	1167	1168	1169	1170	1171	1172	1173	1174	1175	1176	1177	1178	1179	1180	1181	1182	1183	1184	1185	1186	1187	1188	1189	1190	1191	1192	1193	1194	1195	1196	1197	1198	1199	1200	1201	1202	1203	1204	1205	1206	1207	1208	1209	1210	1211	1212	1213	1214	1215	1216	1217	1218	1219	1220	1221	1222	1223	1224	1225	1226	1227	1228	1229	1230	1231	1232	1233	1234	1235	1236	1237	1238	1239	1240	1241	1242	1243	1244	1245	1246	1247	1248	1249	1250	1251	1252	1253	1254	1255	1256	1257	1258	1259	1260	1261	1262	1263	1264	1265	1266	1267	1268	1269	1270	1271	1272	1273	1274	1275	1276	1277	1278	1279	1280	1281	1282	1283	1284	1285	1286	1287	1288	1289	1290	1291	1292	1293	1294	1295	1296	1297	1298	1299	1300	1301	1302	1303	1304	1305	1306	1307	1308	1309	1310	1311	1312	1313	1314	1315	1316	1317	1318	1319	1320	1321	1322	1323	1324	1325	1326	1327	1328	1329	1330	1331	1332	1333	1334	1335	1336	1337	1338	1339	1340	1341	1342	1343	1344	1345	1346	1347	1348	1349	1350	1351	1352	1353	1354	1355	1356	1357	1358	1359	1360	1361	1362	1363	1364	1365	1366	1367	1368	1369	1370	1371	1372	1373	1374	1375	1376	1377	1378	1379	1380	1381	1382	1383	1384	1385	1386	1387	1388	1389	1390	1391	1392	1393	1394	1395	1396	1397	1398	1399	1400	1401	1402	1403	1404	1405	1406	1407	1408	1409	1410	1411	1412	1413	1414	1415	1416	1417	1418	1419	1420	1421	1422	1423	1424	1425	1426	1427	1428	1429	1430	1431	1432	1433	1434	1435	1436	1437	1438	1439	1440	1441	1442	1443	1444	1445	1446	1447	1448	1449	1450	1451	1452	1453	1454	1455	1456	1457	1458	1459	1460	1461	1462	1463	1464	1465	1466	1467	1468	1469	1470	1471	1472	1473	1474	1475	1476	1477	1478	1479	1480	1481	1482	1483	1484	1485	1486	1487	1488	1489	1490	1491	1492	1493	1494	1495	1496	1497	1498	1499	1500
101	WIATROJAP	3,13m	13,29m ²	107	POM. KSEGOWEJ	3,10m	24,84m ²	119	KLASA	3,10m	14,28m ²	102	HALL	3,12m	19,87m ²	108	TOALETA	3,13m	11,62m ²	121	GABINET LEKARSKI	3,13m	24,95m ²	126	TOALETA	3,14m	20,31m ²	104	JADALNIA	3,12m	49,37m ²	109	KACZK CZYSTOŚCI	3,13m	25,39m ²	122	SZATNIA	3,14m	6,26m ²	105	KUCHNIA	3,14m	97,24m ²	111	SMIETLICA	3,11m	11,69m ²	123	POM. SOCJALNE	3,03m	11,79m ²	128	KLATKA SCHOĐOWIA	3,03m	19,83m ²	RAZEM	887,55m ²																																																																																																																																																																																																																																																																																																																																																					

RZUT PARTERU



UWAGA: SSWN oraz CCTV do demontażu i zabezpieczenia na czas prac remontowych. Po zakończeniu prac do ponownego zamontowania.

- Zewnętrzna Kamera kopułkowa systemu CCTV
- Wewnętrzna Kamera kopułkowa systemu CCTV
- Zbiórka SSWN
- Zasilane rezerwowe instalacji CCTV oraz SSWN
- Monitor instalacji CCTV
- Rejestrator instalacji CCTV
- Sygnałator optyczno akustyczny

Legenda opraw oświetleniowych

A1	A1 - Oprawa nastropowa LED 27,5W MICRO-PRM E 24 840	AW1	AW1 - Oprawa awaryjna nastropowa LED 3W IP65 AW 1h SE AT
A2	A2 - Oprawa zwieszana LED 37W PLX E 24 840	AW2	AW2 - Oprawa awaryjna nastropowa LED 3W IP65 AW 1h SE AT kratka ochronna
B1	B1 - Oprawa nastropowa LED 22W PLX E IP44 840	AW3	AW3 - Oprawa awaryjna nastropowa LED 3W AW 1h SE AT
B2	B2 - Oprawa nastropowa LED 37W PLX E IP44 840	AW4	AW4 - Oprawa awaryjna nastropowa LED 1W AW 1h SE AT
B3	B3 - Oprawa nastropowa LED 37W PLX E IP44 840	EW1	EW1 - Oprawa ewakuacyjna LED 1,2W AW 1h SE AT
B4	B4 - Oprawa nastropowa LED 33W PLX E IP44 840	EW2	EW2 - Oprawa ewakuacyjna LED 1,2W IP65 AW 1h SE AT kratka ochronna
B5	B5 - Oprawa nastropowa LED 55W MICRO-PRM E IP44 840	EW3	EW3 - Oprawa awaryjna LED 3W AW 1h SE AT WT
B6	B6 - Oprawa nastropowa LED 55W PLX E IP65 840		
B7	B7 - Oprawa nastropowa LED 43W PLX E IP44 840		
C1	C1 - Oprawa nastropowa LED 33W PLX E 840		
D1	D1 - Oprawa zwieszana LED UP&DOWN 43W PLX/MICRO-PRM E 840		
D2	D2 - Oprawa zwieszana UP&DOWN 59W PLX/MICRO-PRM E 840		
E1	E1 - Oprawa nastropowa LED 29W PLX E IP44 840		
E2	E2 - Oprawa nastropowa LED 18W E IP64 840		
F1	F1 - Oprawa nastropowa LED 112W MICRO-PRM E IP65		
G1	G1 - Oprawa zewnętrzna LED 60W FLOOD E IP65 750		
G2	G2 - Oprawa zewnętrzna LED 60W STREET-M E IP65 750		
H1	H1 - Oprawa nastropowa LED 43W Micro-PRM E 840 kratka		
I1	I1 - Oprawa nastropowa LED 21W PC OPAL E IP65 840		
I2	I2 - Oprawa nastropowa LED 34W PC OPAL E IP65 840		
J1	J1 - OPRAWA AWARYJNA LED 2x18W SHM E IP65 2x1 AT 840 / TERMOSTAT		

INWESTOR: **Gmina Bezdin**
 ul. 11 listopada 20, Bezdin
 Termomodernizacja budynku Szkoły Podstawowej nr 8 przy ulicy Orliej w Bezdinie

WYKONAWCY:
SILESIA Architekt
 ul. Rolna 43, 40-555 Katowice
 tel. 032 745 24 24, 601 638 719

PRACOWNICY:
 Projektant: mgr inż. Krzysztof Raszewski
 Sprawdził: -
 Opracował: -

OPIS:
 JEDNOSTKA PROJEKTOWA: SULK4700P/HC/E/13
 UPRAWNIENIA: -
 WYMIAROWANIE: cm/1
 INSTALACJE ELEKTRYCZNE - RZUT PARTERU
 NUMER ARKUSZA: E-02
 DATA: 18.03.2016 r.
 SKALA: 1:100
 BRANŻA: INST. ELEKTRYCZNE
 FAZA: PROJEKT WYKONAWCZY